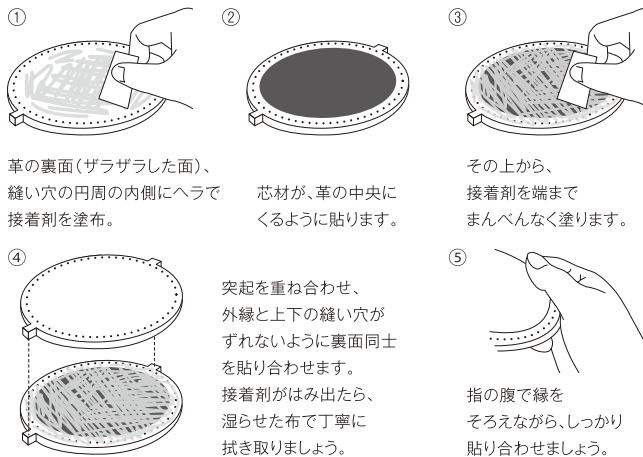




同梱物	革4枚・芯材2枚・針2本・糸1本・つくり方説明書
用意が必要なもの	木工用接着剤・カッター・目打ち・ヘラ（厚紙でも可）・ハサミ

1. 素材を貼り合わせる

しっかり正確に、革と芯材を貼り合わせましょう。
ヘラを使うと、木工用接着剤を均等に伸ばせます。

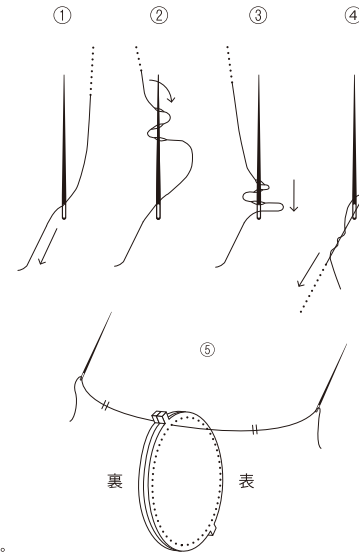


2. 手縫いの準備

この後の手縫いがスムーズに行えるように糸の準備をしていきます。

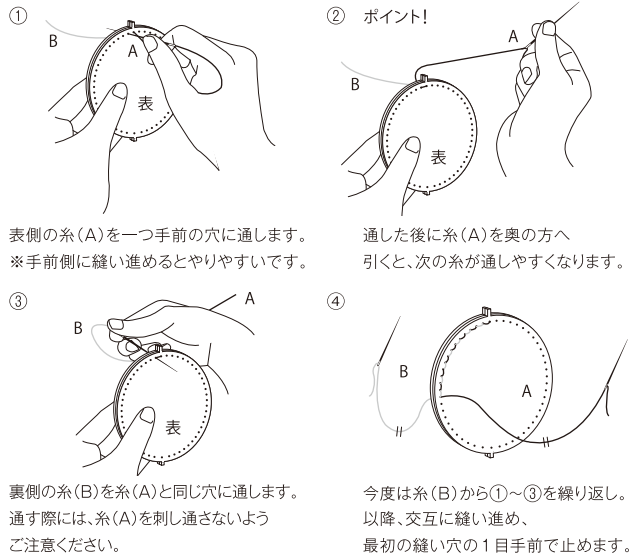
【糸留めの処理】

- ※付属の糸を半分にカットします。
- ① 糸を、針と同じ長さのところまで通します。
 - ② 針を、長い方の糸に1cmくらいの短い間隔で3回刺し通し、S字をつくれます。
 - ③ 短い方の糸を引いて、S字のたわみを針穴の方に引き寄せます。
 - ④ S字をつまんで針を上引き抜くと、長短の糸が絡んで抜けにくくなります。
- ▼
- ⑤ 反対側も同じ手順で針に糸を付け、突起の真下の縫い穴に通します。表裏の糸を同じ長さにして準備完了。



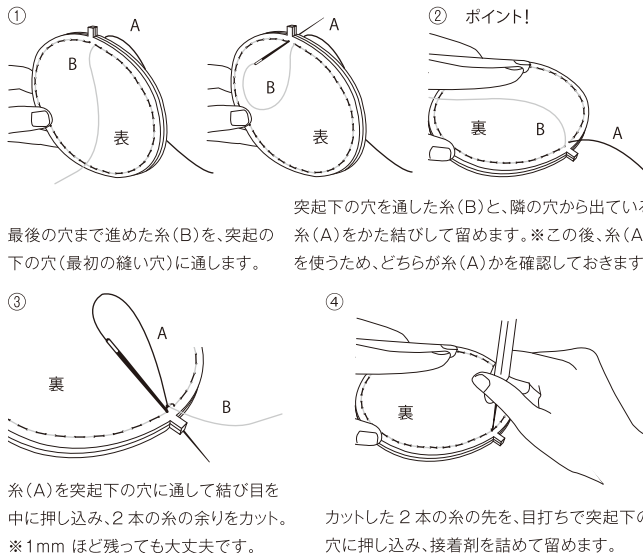
3. 縫い始める

一目ひと目を同じ力加減でしっかり締めながら、縫いましょう。



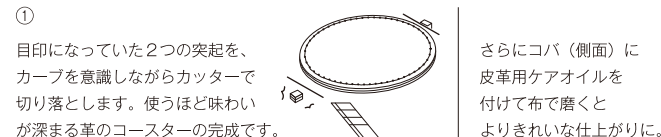
4. 糸処理をする

縫い終わりが目立たないように、丁寧に処理をしましょう。



5. 仕上げをする

プラスαで、よりきれいに仕上げる方法をご紹介します。



針は先端が鋭いため、取り扱いにご注意ください。
幼児の手の届かない所に保管してください。

- 同梱の道具および材料について、本製品作成以外で生じた不具合につきましては、保証いたしかねます。
- 同梱の道具以外を使用して作成された場合の不具合等につきましても、当社では責任を負いかねます。本製品作成に当たりましては同梱の道具をご使用ください。
- 手縫い針は細い金属製品のため、折れたり曲がったりすることがありますので、取り扱いには十分ご注意ください。
- 手縫い針は、あらかじめ開けた縫い穴を縫うための専用針(クラフト社製)です。それ以外の用途には使用しないでください。
- この製品は、革本来の風合いを生かしているため、表情や色味、風合いが一点ごとに異なります。

【問い合わせ先】

東京都足立区西新井 7-15-5

TEL. 0120-907-647

e-mail. support@tsuchiya-kaban.com

土屋鞆製造所